

## CSAPADÉKVÍZ ELVEZETÉS

### Polgármesteri Hivatal

Arnót, Petőfi u. 120. Hrsz. 16

A terep egyenletesen lejtőssé tétele érdekében az alábbi földmunkák elvégzése szükséges:

- Humusz leszedése átlagosan 10 cm vrg-ban
  - Földkiemelés géppel átlagosan 15 cm vrg-ban, a föld deponálásával
  - Földvisszatöltés átlagosan 15 cm vrg-ban
  - Humuszerítés altalaj tömörítéssel, átlagosan 10 cm vrg-ban
- A terület előkészítés 70 x 60 m alapterületű felület 60%-án történik.

A szintkülönbség az utcai járdavonal és a tervezett csapadékvíz-elvezető nyílt árok mederpereme között 2,0 m.

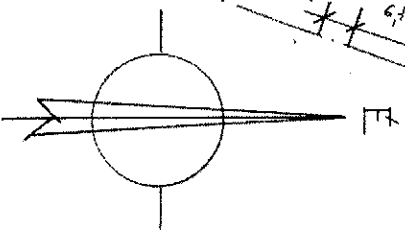
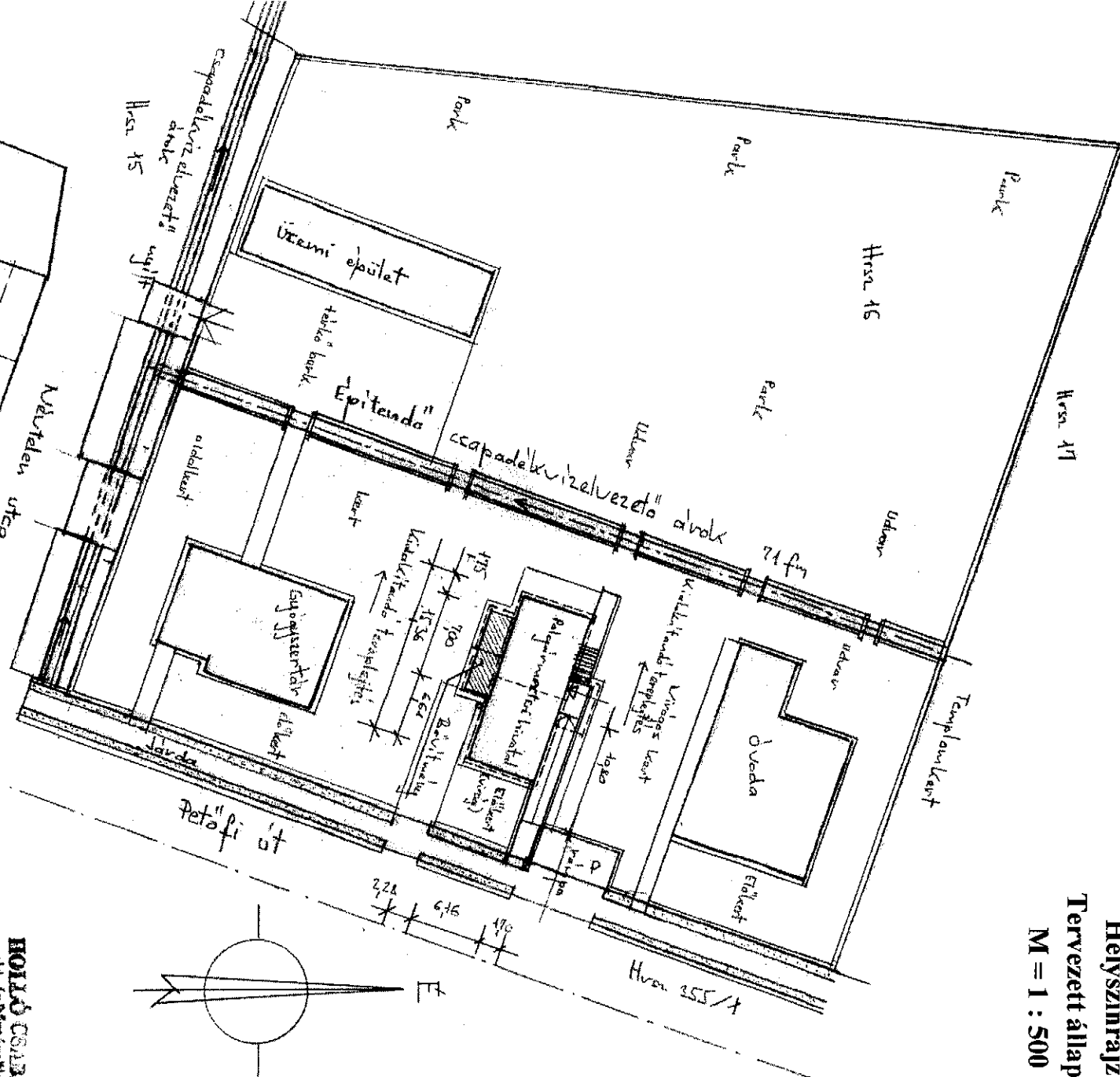
A Polgármesteri Hivatal épülete melletti szerkezeti járda szintkülönbsége a keleti és nyugati homlokzati oldal között: 1,88 m.

A csapadékvíz-elvezető nyílt árok 60 cm mély, 30-90 cm széles, 69,0 fm hosszúságú. A névtelen utca (Hrsz. 15) melletti nyílt árokba történő bevezetés 2,0 fm NA 300-as terepszint alatt vezetett csővel történik.

Az épületek melletti szerkezeti járdákhoz, ill. a rámpa mellé épített folyókák betonból készülnék  $d = 20$  cm csatoma szélességgel. A Polgármesteri Hivatal épülete, ill. a rámpa mellett, valamint a telken belüli szomszédos épületek mentén összesen 80 fm hosszban épül ki. (A szerkezeti járdák összhossza a telken belüli három épületnél 154 fm.)

ARNÓT, PETŐFI U.120. HRSZ. 16 POLGÁRMESTERI HIVATAL  
 BŐVÍTÉS KÜLSŐ LÉPCSŐHÁZZAL, BELSŐ ÁTALAKÍTÁS  
 Ép. eng. (terv. 2011. június hó)

**Helyszínrajz**  
**Tervezett állapot**  
**M = 1 : 500**



**HOLLÓ CSABA**  
 építész  
 3532 Munkács, Győri kapu 79.  
 Tel.: 46 420-106  
 Adószám: 45793472-6-05  
 E-2-05 - 0043

## ÁRAZATLAN KÖLTSGVETÉS

### CSAPADÉKVÍZ ELVEZETÉS

Polgármesteri Hivatal

Arnót, Petőfi u. 120. Hrsz. 16

#### Tereprendezés

1. 21-02-0021  
Humusz leszedése átlagosan 10 cm vastagságban  
2.520 m<sup>2</sup>; 252 m<sup>3</sup>
2. 21-03-047  
Földkiemelés géppel, átlagosan 15 cm vastagságban  
2.520 m<sup>2</sup>; 378 m<sup>3</sup>
3. 21-11-028-012  
Földvízszatoltás átlagosan 15 cm vastagságban  
2.520 m<sup>2</sup>; 378 m<sup>3</sup>
4. 21-02-0021  
Humuszterítés altalaj tömörítéssel, átlagosan 10 cm vastagságban  
2.520 m<sup>2</sup>; 252 m<sup>3</sup>

#### Csapadékvíz-elvezető nyílt árok

5. 21-03-047  
Földkiemelés csapadékvíz-elvezető árokhoz.  
(Kereszmetszet: 60 cm mély, oldalfal 45°-os lejtésű 2 x 30 cm, vízszintes szakasz 30 cm, betonvastagság 25 cm.)  
1,12 m<sup>3</sup>/fm; 69,0 fm  
77,28 m<sup>3</sup>
6. 15-01-001  
Árok betonfalainak zsaluzata  
2,60 m<sup>2</sup>/fm; 69,0 fm  
179,4 m<sup>2</sup>
7. 31-11-023-013  
Árok beton falainak betonozása C 20/25 betonból.  
0,825 m<sup>3</sup>/fm; 69,0 fm  
56,93 m<sup>3</sup>

8. 23-03-010-023  
Vasbeton lemez készítése árok lefedési szakaszain C 20/25 betonból, 20 cm vastagságban, kétoldali 20-20 cm vastag 30 cm magas szegálllyel.  
 $5 \times (1,20 \times 1,40) \times 0,20 + 5 \times 2 \times 0,50 \times 0,20$   
2,68 m<sup>3</sup>
9. 15-02-008  
Ároklefedések zsaluzata  
 $5 \times (1,40 \times 2 \times 0,20) + 5 \times 2 \times (0,50 + 0,30)$   
10,80 m<sup>2</sup>
10. 31-01-003-0220648  
Vasbeton lemezek vasalása, B 60.50 betonacél minőség, Ø 12-16 mm  
0,33 tonna
11. 21-03-047 M  
21-11-028 M  
Vízvezetés bekötése Hrsz. 15 telken lévő nyílt árokba 2,0 fm NA 300 mm PVC csővel.  
Földkiemelés 1,08 m<sup>3</sup>  
Földvisszatöltés: 1,00 m<sup>3</sup>

#### **Szerkezeti járda, folyókák**

12. 21-03-047  
Földkiemelés 15 cm vastagságban  
80 fm; 12,0 m<sup>3</sup>
13. 21-02-0021 M  
Kavicssterítés tömörítéssel, 15 cm vastagságban.  
80 fm; 12,0 m<sup>3</sup>
14. 31-11-023-013 M  
Szerkezeti járda betonozása, cementsimítással, oldalperemen d = 20 cm folyóka kialakításával.  
80 fm; 12,0 m<sup>3</sup>